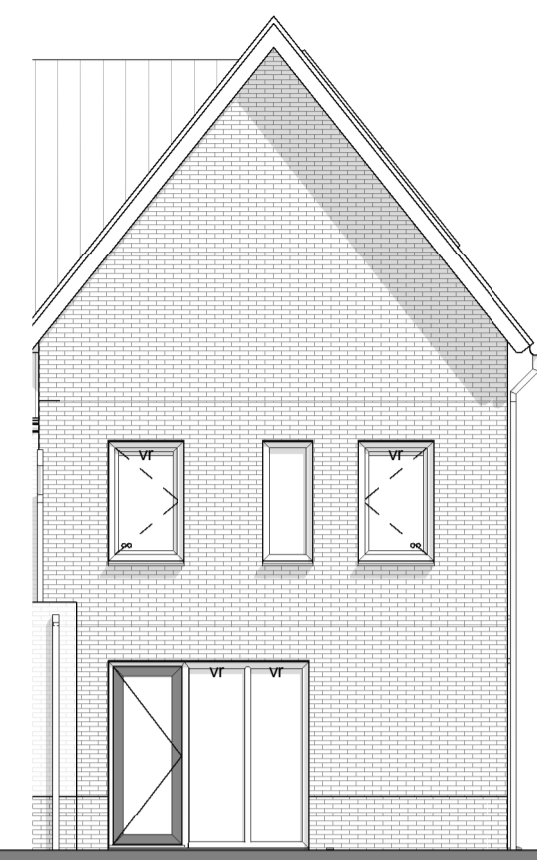


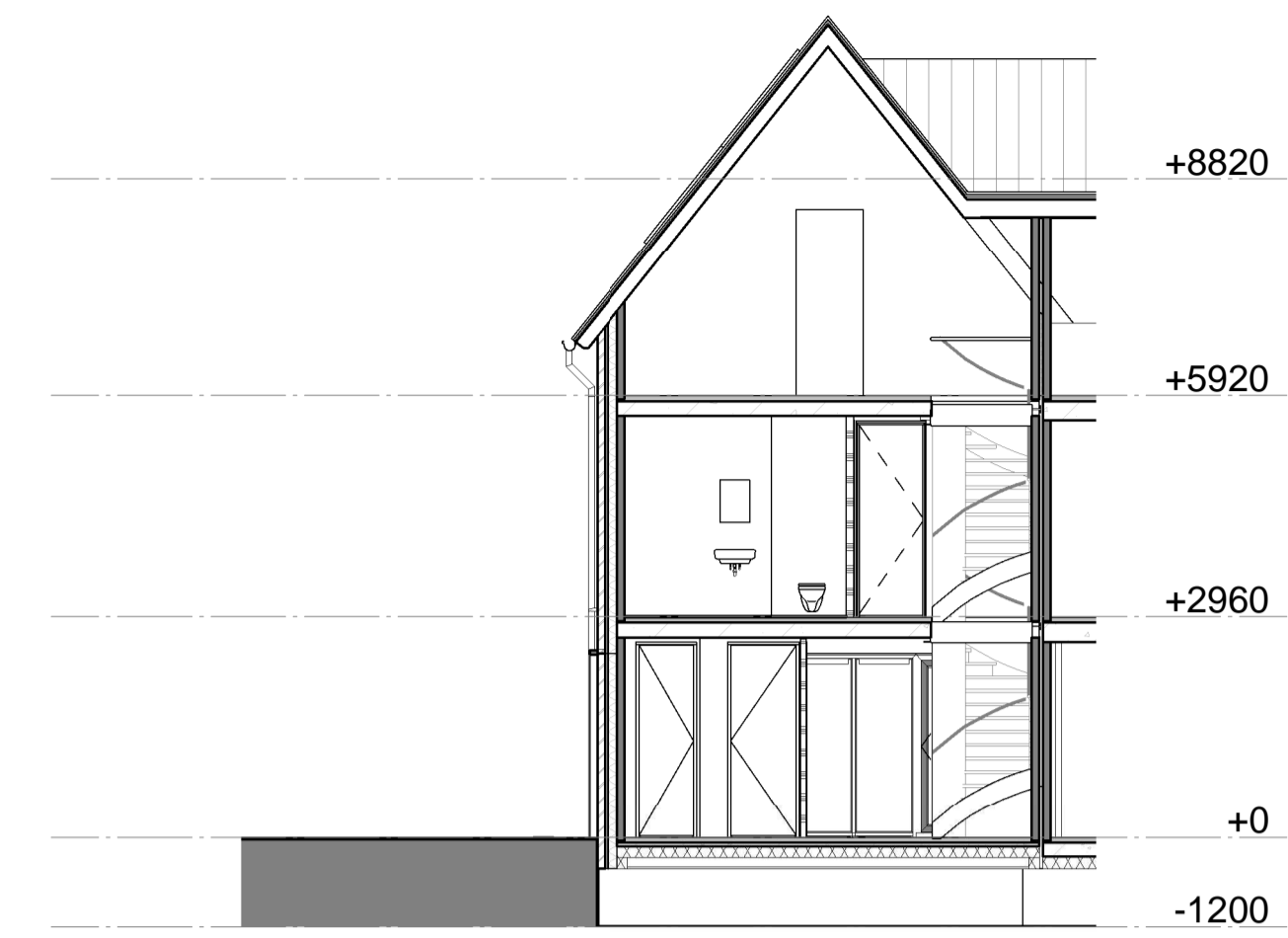
Voorgevel



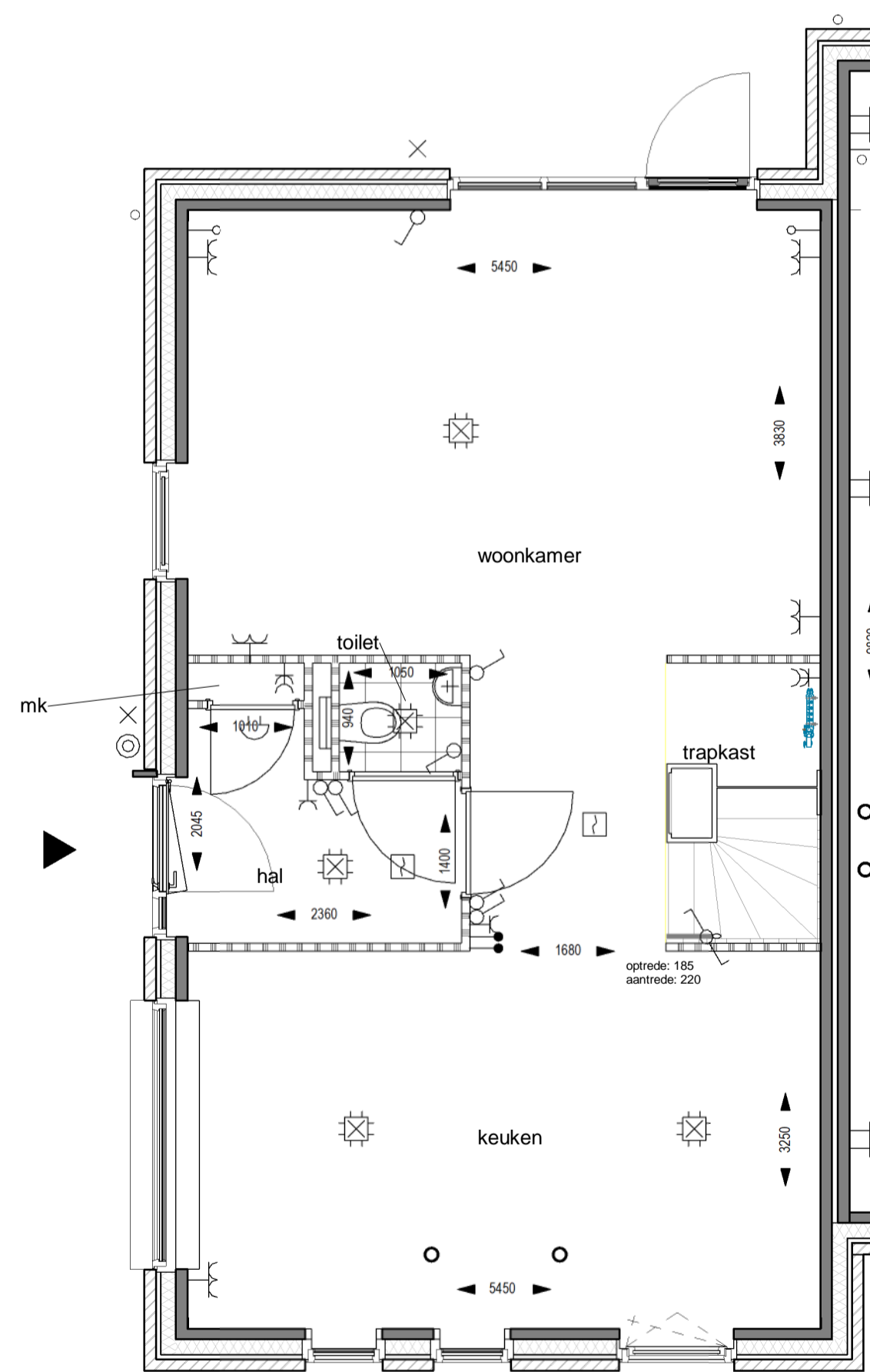
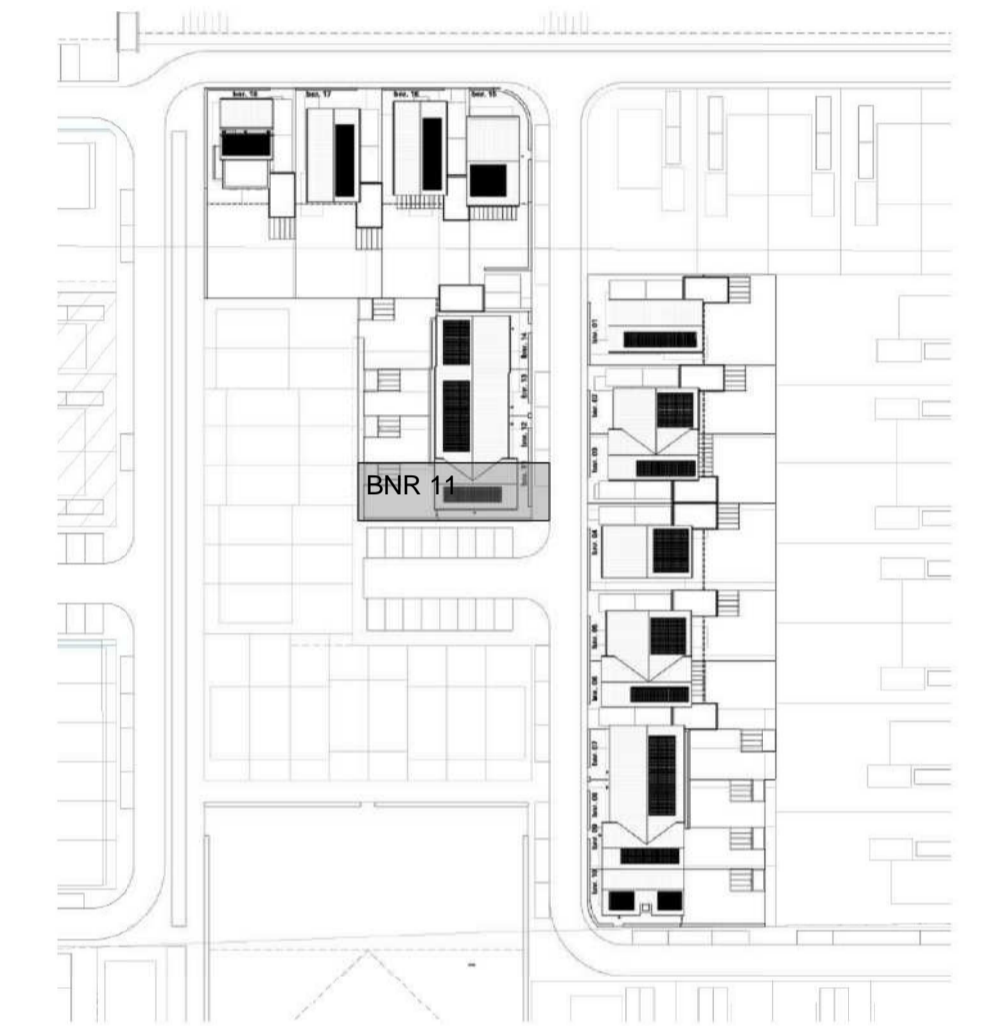
Achtergevel



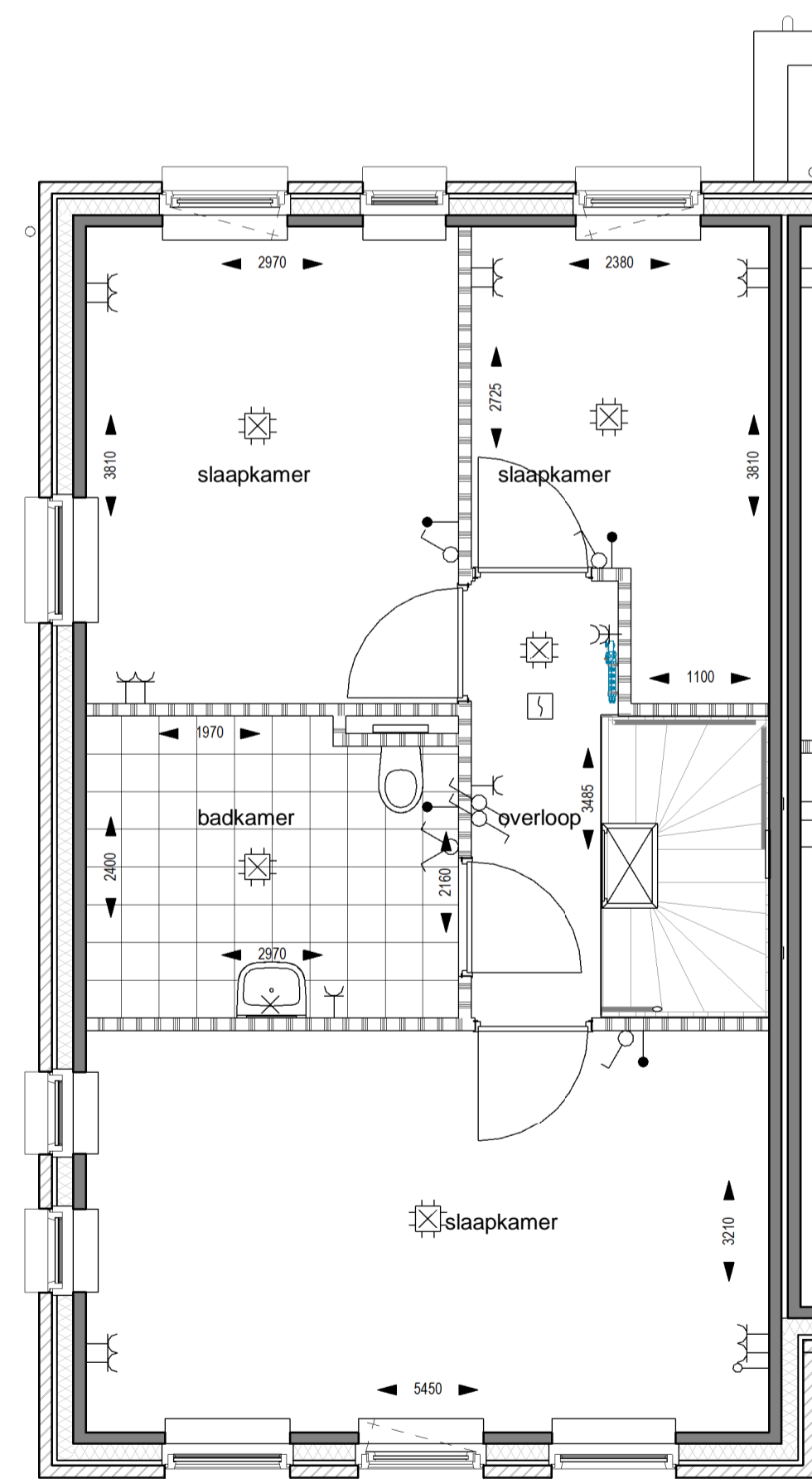
Linkergevel



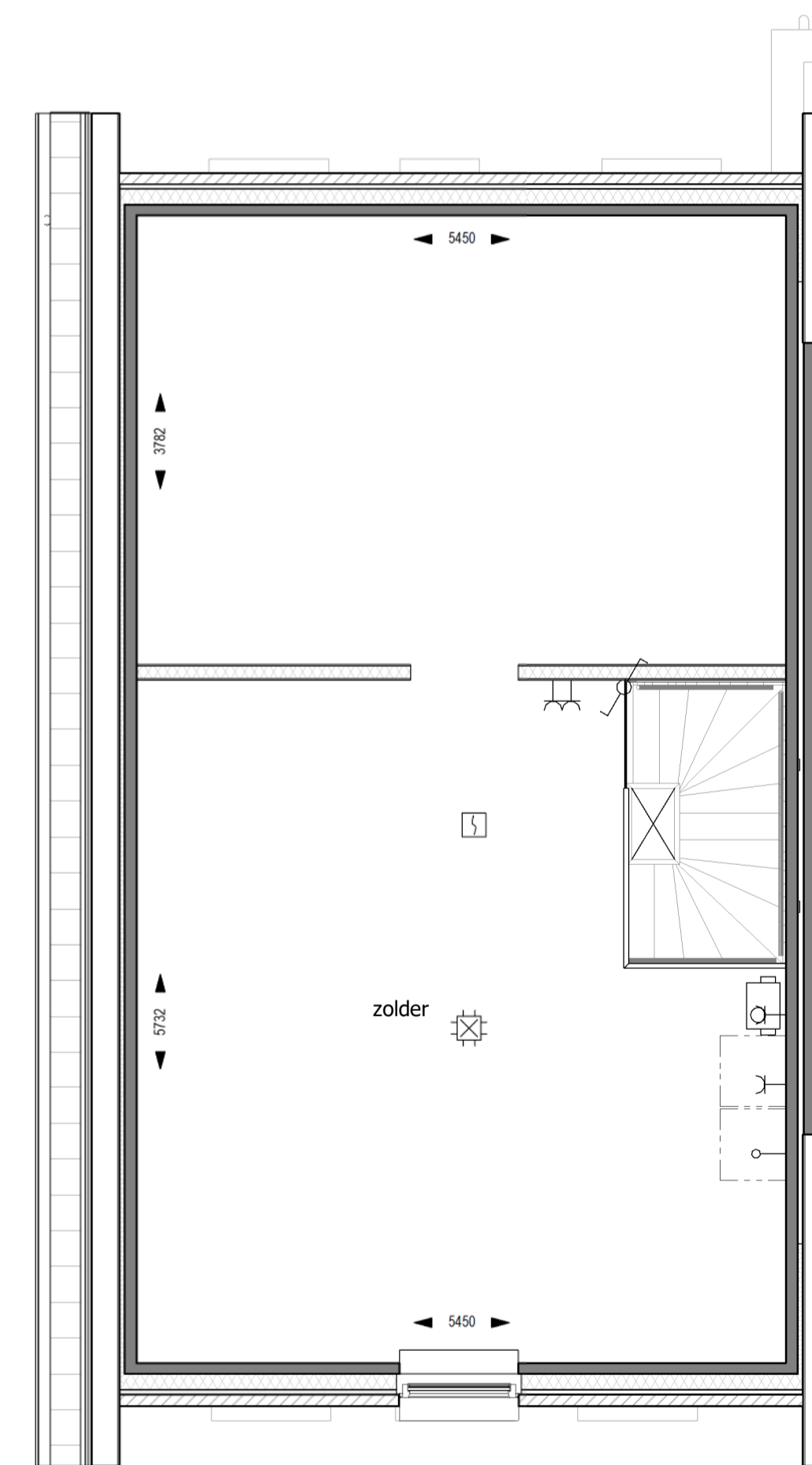
Doorsnede



Begane grond



Verdieping 1



Verdieping 2

**Renvooi elektra**

- |  |   |  |                                   |
|--|---|--|-----------------------------------|
|  | Rookmelder                                    |  | Bel                               |
|  | Schakelaar 1-polig                            |  | Beldrukker                        |
|  | Schakelaar wissel                             |  | Verdelers vloerverwarming         |
|  | Schakelaar serie                              |  | Afzuigpunt mechanische ventilatie |
|  | Enkele wandcontactdoos                        |  | Plafond lichtpunt                 |
|  | Dubbele wandcontactdoos                       |  | Wand lichtpunt                    |
|  | Dubbele wandcontactdoos in 1 ovale inbouwdoos |  | Omvormer PV                       |
|  | Dubbele wandcontactdoos in 2 inbouwdozen      |  | PV-panelen                        |
|  | Loze leiding                                  |  |                                   |
|  | Bedrade leiding (thermostaat)                 |  |                                   |
|  | Bedieningsschakelaar mechanische ventilatie   |  |                                   |

**Renvooi algemeen**

- hemelwaterafvoer
- installatie schacht
- rookmelder
- entree

**Renvooi materialen**

- isolatie
- buitengevel
- gibo (normaal)
- gibo (zwaar)
- gibo (hydro)
- prefab betonwand
- metselwerk - halfsteens (volgens MSK schema en gevels)



**Project** Veenendaal De Leeftuin  
18 woningen

**Bouwnummer** 11

**Datum** 24 maart 2018

**Schaal** 1:50 / 1:100

**Formaat** A1



**HEGEMAN**  
**ONTWIKKELING**  
betekenis geven aan ruimte